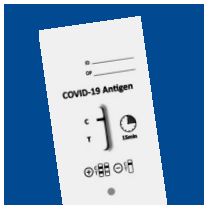


Liebe Restaurant-Gäste, wir informieren Sie gerne!



Eintritt nur für geimpfte, genesene oder negativ getestete Gäste*



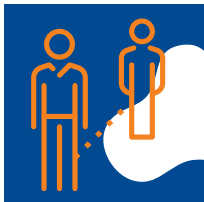
Wann und wo muss ich eine medizinische oder FFP2-Maske tragen?*

In allen gemeinschaftlich genutzten Bereichen (auch im Außenbereich) außer am Tisch selbst haben Sie als Gast eine medizinische oder FFP2-Maske zu tragen.



Warum muss ich dem Restaurant meine Daten zur Verfügung stellen?*

Aus Gründen des Gesundheitsschutzes und zur Nachverfolgung von Infektionswegen ist der Wirt verpflichtet, Name und Kontaktdaten zu erfassen, damit im Falle der Infektion eines anderen Gastes die zuständige Behörde kontaktiert werden kann. Spätestens nach 4 Wochen werden die Daten datenschutzgerecht vernichtet.



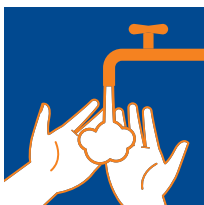
Wann gilt welcher Abstand?

Am Tisch selbst muss kein Abstand eingehalten werden, wenn Sie mit Personen an einem Tisch sitzen, die nicht unter die Kontaktbeschränkungen fallen. Auf den Laufwegen und im Toilettenbereich müssen Sie Abstand halten. Die Tische wurden von den Wirten mit ausreichend Abstand aufgestellt bzw. hat Ihr Gastgeber hier entsprechende Schutzvorrichtungen durch beispielsweise Plexiglaswände zu schaffen.



Welche Hygieneregeln gelten für mich?

Es gelten die gängigen Hygieneregeln, wie gründliches Händewaschen sowie die Abstandsregel auf Laufwegen und im Toilettenbereich. Bitte beachten Sie auch die Nies- und Hustenetikette.



Wie habe ich mich beim Besuch der Toilette zu verhalten?

Halten Sie Abstand zu anderen Gästen und vergessen Sie nicht, sich die Hände gründlich mit Seife zu waschen und zu desinfizieren.

*Es gilt die Corona-Schutzverordnung des Bundeslandes in der aktuellen Fassung.